

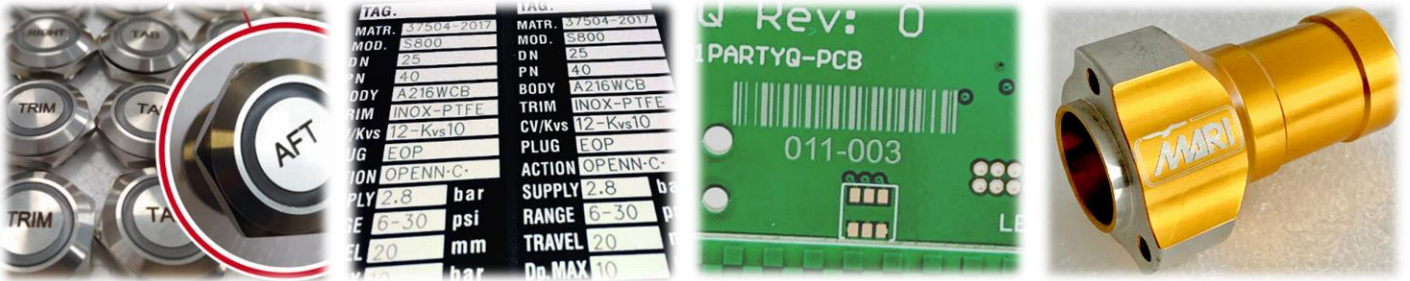
- LASER MARKING SYSTEM -  
**UBI Basic**

- ・高出力パフォーマンスでリーズナブル！
- ・インターロック、Z軸昇降機能を標準搭載の遮光BOX！
- ・安全性が高いClass1製品仕様！

アルミ・鉄・SUS等の金属部品、工具、銘板などの小・中型ワーク向けに高出力でコストパフォーマンスの優れたレーザーマーカが登場。一品一様のマーキング工程に最適で、独自のMicro aWaveレーザーソースにより様々な対象物にマーキングができます。またZ軸ボタンによりステージの昇降、電磁式インターロックを標準搭載、正面スタートボタンで簡単にマーキング開始する事が可能です。



【マーキングサンプル例】



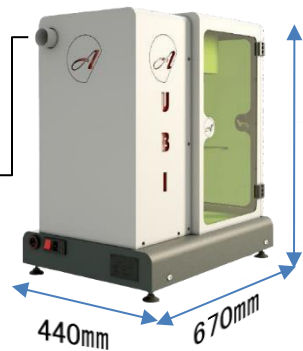
【内部レイアウトと主な機能&サイズ】



Micro aWaveレーザーソースによりプラスチック、金属、その他材料に対して20Wファイバーレーザーに匹敵するマーキングが可能、内部シャッターおよびLED照明を標準搭載

集塵口が内部・定位置にあり、背面吸気口より集塵機も取り付け可能

200mm角ステージ(耐荷重5kg)を上下稼働出来るZ軸機構を標準搭載



非常停止 リセット スタート 照明 Z軸調整

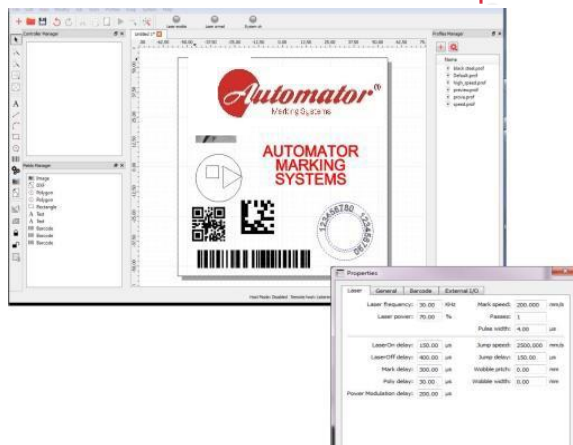
## ・簡単に操作出来るPCソフト【EuGENIUS】

PCのみご用意頂ければ付属UBIに内蔵されたPCソフトを入れるだけ！  
LANケーブルを差し込み、設定を行えばすぐに使用可能です。

- 2Dマトリクス、QRコード
- BMP、JPEG、JPG、GIF、DXF、Vector図面の簡単インポート
- レーザーパワー、レーザースピード調整
- テキストだけでなく線、長方形、多角形、円、円弧
- グラフィックプレビュー
- 製造番号、シフトコード、年/月/日の日付、CSVデータを簡単印字
- 画面上の各オブジェクトのサイズ変更、移動、回転、グループ作成
- 最良のレーザーパラメータを容易に識別できるクイック・テスト

## EuGENIUS<sup>TM</sup>

Laser Marking Software



## ・ダブルポインタ-FocusFinderを標準搭載

焦点距離を検出する為のダブルレーザーポインターシステム、2つのポインタが重なった箇所が正しい焦点距離となります。



### 【仕様一覧】

全体寸法 L:W:H	670mm×440mm×705mm
重量	42kg
レーザー方式（出力）	Micro aWave 方式（20W相当）
刻印可能なワーク最大高さ	100mm
ドア開閉	手動
昇降台Z軸	ボタンにて上下稼働
標準レンズ(刻印範囲)	F160レンズ(110mm×110mm)
供給電源	100V
冷却方式	空冷式
使用温度	15 - 35℃
保管温度	0 - 60℃
湿度	30 - 85%
安全性クラス	class 1