

# 対応機種一覧

種別	製品	通信方式	接続ユニット
高精度デジタル水準器 レベルニク	DL-SXY	有線	DL-P6 (付属)
	DL-S4W	無線	受信ユニット (付属)
		有線	DL-P6
	DL-S3	無線	DTW-DL01
		有線	DL-P6
	DL-S2W	無線	受信ユニット (付属)
角度計	デジタル角度計 レベルニク DP-30XY	有線	DP-C
	デジタル角度計 レベルニク DP-180	有線	USBケーブル (付属)
	ベベルボックス BB-180W	無線	Bluetooth 内蔵 ※対応OS: Windows10

※対応機種は今後のアップデートで追加を予定しております。  
※他社製品も接続可能な製品がございます。詳しくはお問い合わせください。

## ◆接続ユニット

ラインデータ転送ケーブル	DTC-1	標準小売価格	¥24,000
ラインデータ転送ケーブル	DTC-2	標準小売価格	¥43,000
ラインデータ転送ケーブル	DTC-M1	標準小売価格	¥15,000
ワイヤレス受信機	WI-1M	標準小売価格	¥15,000
Bluetooth BOX	DTW-DL01	標準小売価格	¥60,000
Bluetooth BOX	DTW-DG01	標準小売価格	¥40,000
Bluetooth BOX	DTW-DG02 (Windows10専用)	標準小売価格	¥40,000
パソコン接続ケーブル	DL-P6	標準小売価格	¥16,000
パソコン接続ケーブル	DP-C	標準小売価格	¥15,000

種別	製品	通信方式	接続ユニット
ノギス	デジタルSラインキャリパ MWシリーズ	無線	WI-1M
	デジタルSラインキャリパ Mシリーズ	有線	DTC-M1
	デジタルノギス GDCシリーズ	無線	DTW-DG01/02
マイクロメータ	デジタルSラインマイクロメータ MWシリーズ	無線	WI-1M
	デジタルSラインマイクロ S2シリーズ	有線	DTC-1
	デジタルSライン三点マイクロメータ	有線	DTC-1
インジケータ	デジタルSラインインジケータ DEI-MWシリーズ	無線	WI-1M
	デジタルSラインインジケータ DEI-MHシリーズ	有線	DTC-M1
	デジタルSラインテストインジケータ DET-234シリーズ	有線	DTC-2

## 測定器通信統合ソフト SK-LOG

### 特長

- 複数接続で一覧表示や公差表示が可能
- 自動バージョンアップ機能
- EXCELへのセル指定出力が可能
- 測定値の音声読み上げ機能
- コマンドボタンで視覚的に使いやすい
- 多様な測定器との接続が可能
- ハードウェア不要で利用可能 (Web認証版)
- オフライン環境でも利用可能 (USB dongle版)
- 付属品: CDソフトウェア / 取説 / プロダクトキーカード (Web認証版) / USB dongle (USB dongle版)

### 必須スペック

- CPU: Intel Core i3-2350M 2.30GHz
- メモリ: 4GB
- ※PCスペックと接続台数により、動作が重くなる場合がございます。
- ※OSによって対応機種が限られる場合がございます。

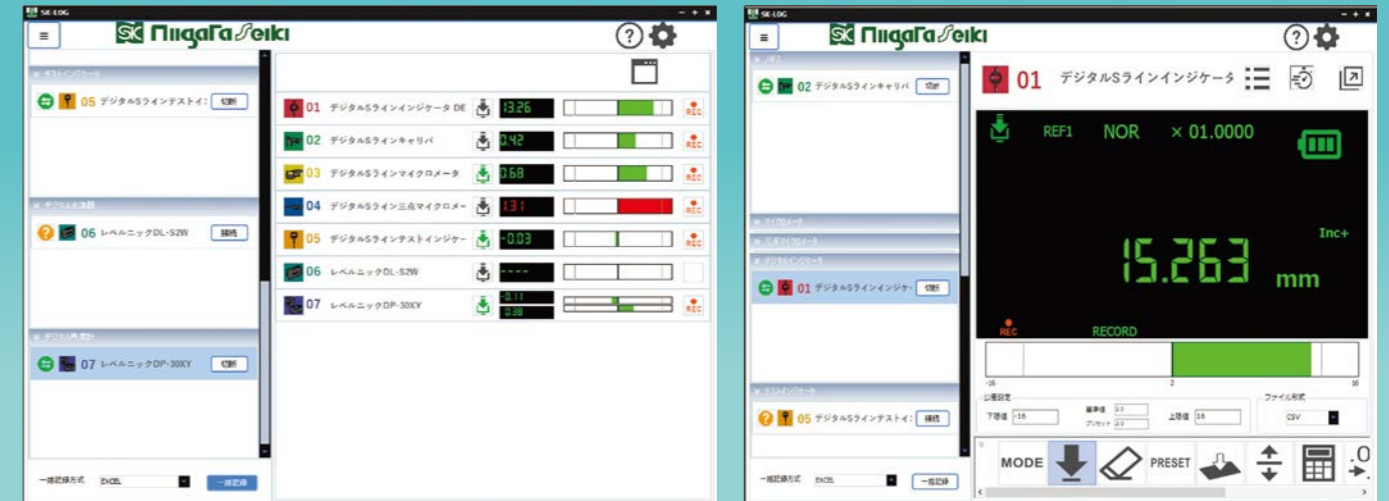
### 推奨スペック

- CPU: Intel Core i3-8145U 2.30GHz 以上
- メモリ: 4GB 以上
- OS: 64ビット Windows10

# 測定器通信統合ソフト SK-LOG

## 新レイアウトを採用！

視認性がよく、測定値の判別性にも優れています！  
直前データのキャンセル機能やパソコンからの機能変更も可能。  
(機能変更は対応機種が限られております)



## 測定器通信統合ソフト SK-LOG はお客様の様々な問題点を解決いたします。

- ☑ 手書きでの管理をやめたい
- ☑ 複数台を同時に管理したい
- ☑ 種類の違う測定器を管理したい
- ☑ 指定した場所に入力したい
- ☑ データを自動で取り込みたい
- ☑ 公差を指定し判別を行いたい
- ☑ 音声で測定値を確認したい
- ☑ ソフトに不具合が起きた際に不安だ



すべて  
解決  
いたします

- エクセル等のソフトへ入力が可能です
- 複数台の管理が可能です (最大接続数は測定器・接続機器の仕様に依存します)
- ノギス・マイクロメータ他多数の測定器が接続可能です (詳細は裏面へ)
- セルの指定が可能となり、指定した場所へ入力が可能です。(エクセルの場合)
- エクセル形式の場合最短1秒ごと、CSV形式の場合最短0.2秒ごとで取込が可能です
- 公差の指定が可能です。精度外の場合、赤字の表示やピープ音でお知らせが可能です
- 音声読み取り機能で測定値を読み上げることが可能です
- 自動更新で修正が可能です (インターネット接続環境時)

☑ が付いた方は是非Lite版をお試しください！  
弊社WEBサイトよりLite版<sup>※</sup>をダウンロードいただけます。

※Lite版は1台のみの接続となり、EXCELへのセル指定出力は不可となります。

ダウンロード  
[https://www.niigataseiki.co.jp/software\\_sklog.html](https://www.niigataseiki.co.jp/software_sklog.html)



同時に試したい測定器がございましたら  
デモ機をご依頼ください！

※SK-LOG対応製品は裏面を参照ください

デモ機申し込み  
<http://www.sokuteikougu.com/demo/index.html>



## お客様の環境に合わせて“WEB認証版”“USB dongle版”2機種をご用意！

測定器通信統合ソフト (WEB認証版)  
品番: SK-LOG-W 標準小売価格: ¥30,000

● WEB認証版をおすすめするお客様  
⇒インターネットに接続可能な環境の方

測定器通信統合ソフト (USB dongle版)  
品番: SK-LOG-D 標準小売価格: ¥38,000

● USB dongle版をおすすめするお客様  
⇒インターネットに接続できない環境で使用したい方

※外観、仕様などは製品改良のため、予告なしに変更することがありますのでご了承ください。  
※印刷物と実物では多少色味が異なる場合があります。

今日の便利 / が輝く未来へ  
あした  
新潟精機株式会社  
〒955-0055 新潟県三条市塚野目5丁目3番14号  
☎(0256)33-5502(代) FAX(0256)33-5528  
URL <http://www.niigataseiki.co.jp>

### ■販売店

DEI-121MW + WI-1M

DL-S4W

D-150IP67MW + WI-1M

DET-234S1 + DTC-2

MCD-25IP65MW + WI-1M

**データ通信が可能な測定器 (対象製品は裏面記載) が有線・無線問わず接続が可能!**

**1つのソフトで一括管理!**

**選択枠内で  
様々な入力が可能!**

	A	B	C	D
1	0.05	-0.01	0.03	
2	-0.03	0.00	0.02	
3	0.02	0.04		
4	-0.01	0.02		
5	0.0	0.05		
6	0.00	-0.02		

	A	B	C	D
1	0.05	-0.03	0.02	0.01
2	0.0	0.00	-0.01	0.00
3	0.04	0.02	0.05	0.02
4	0.05	0.02		
5				
6				

様々なExcel入力方法に対応しており、セルの指定はもちろん、シート別での対応も可能。使用者に合わせた入力が可能になります!

	A	B	C	D
1	0.05	-0.02	0.03	
2	-0.03	0.05	0.02	
3	0.02	0.02		
4	-0.01	0.04		
5	0.01	0.00		
6	0.00	0.01		

	A	B	C	D
1		0.05		
2				
3		-0.03		
4				
5		0.02		
6				

	A	B	C	D
1	測定器 A	測定器 B	測定器 C	測定器 D
2	0.05	0.02	0.03	0.1
3	-0.03	0.00	-0.02	0.0
4	0.02	0.01	0.04	0.2
5	-0.01	0.00	0.03	-0.1
6				

【複数測定器の一括記録】

無線内蔵

D-150IP67MW (データ送信機内蔵モデル)

D-150IP67M (データ送信ケーブル別売モデル)

データ送信には別売のワイヤレス受信機をご用意ください

ワイヤレス受信機 WI-1M

- 一台につき測定器8台まで接続可能
- 対応OS: Windows7・8・10

標準小売価格 ¥15,000

大型ディスプレイ (D-\*\*\*IP67MWシリーズ)  
表示高さ11mmのハイコントラストディスプレイにより、測定結果を正確に、読み取りやすく表示します。

データ送信機内蔵ユニット  
スッキリした液晶表面で快適な無線測定環境を実現

摺動面ラップ仕上げ  
ラップ仕上げされたノギスの摺動面は、なめらかで均一なスライドを提供します。また研削仕上げの摺動面と比較し、耐用年数も長くなっています。

デジタルSラインキャリパ D-\*\*\*IP67MW/IP67M

品番	データ送信	測定範囲 (mm)	最大許容誤差 (mm)	標準小売価格
D-150IP67MW	無線内蔵	0 - 150	0.03	¥28,000
D-200IP67MW	無線内蔵 + WI-1M (別売)	0 - 200	0.03	¥42,000
D-300IP67MW	無線内蔵 + WI-1M (別売)	0 - 300	0.04	¥56,000
D-150IP67M	データ送信ケーブル (別売)	0 - 150	0.03	¥18,000
D-200IP67M	データ送信ケーブル (別売)	0 - 200	0.03	¥23,000
D-300IP67M	データ送信ケーブル (別売)	0 - 300	0.04	¥42,000

※無線内蔵タイプのデータ出力には別売の「ワイヤレス受信機 WI-1M」と、「測定器通信統合ソフト SK-LOG」が必要です。

保護等級 IP67 (ノギス) / IP65 (マイクロメータ)  
切粉、クーラント液、潤滑剤に対し優れた保護力。ノギスのプラスチック部は耐薬品性にも優れています。

コード文字	IP	国際保護等級
第一特性数字	6	耐塵
第二特性数字	7	一時的潜水からの保護 (ノギス)
	5	水の噴流からの保護 (マイクロメータ)

無線内蔵

MCD-25IP65MW (データ送信機内蔵モデル)

データ送信には別売のワイヤレス受信機をご用意ください

ワイヤレス受信機 WI-1M

- 一台につき測定器8台まで接続可能
- 対応OS: Windows7・8・10

標準小売価格 ¥15,000

大型ディスプレイ  
表示高さ10mmのハイコントラストディスプレイにより、測定結果を正確に、読み取りやすく表示します。

データ送信機内蔵ユニット  
スッキリした液晶表面で快適な無線測定環境を実現

警告機能付の公差設定機能

- 公差内
- 警戒上限 (矢印点滅)
- 警戒下限 (矢印点滅)
- △ 公差外 (矢印点灯)

0点を記憶するリファレンス機能 (ノギス/マイクロメータ共通)  
リファレンス機能標準装備で、電源をOFFにしても設定した0点を保持します。毎回の0設定が不要で、電源ON後すぐに測定を開始できます。

① 電源ON ② ジョウを閉じる ③ 0設定をする ④ 測定する

毎回の0設定不要!

デジタルSラインマイクロメータ MCD-\*\*\*IP65MW

品番	データ送信	測定範囲 (mm)	最大許容誤差 (μm)	標準小売価格
MCD-25IP65MW	無線内蔵	0 - 25	2	¥35,000
MCD-50IP65MW	無線内蔵 + WI-1M (別売)	25 - 50	2	¥41,000
MCD-75IP65MW	無線内蔵 + WI-1M (別売)	50 - 75	3	¥51,000
MCD-100IP65MW	無線内蔵 + WI-1M (別売)	75 - 100	3	¥56,000

※データ出力には別売の「ワイヤレス受信機 WI-1M」と、「測定器通信統合ソフト SK-LOG」が必要です。