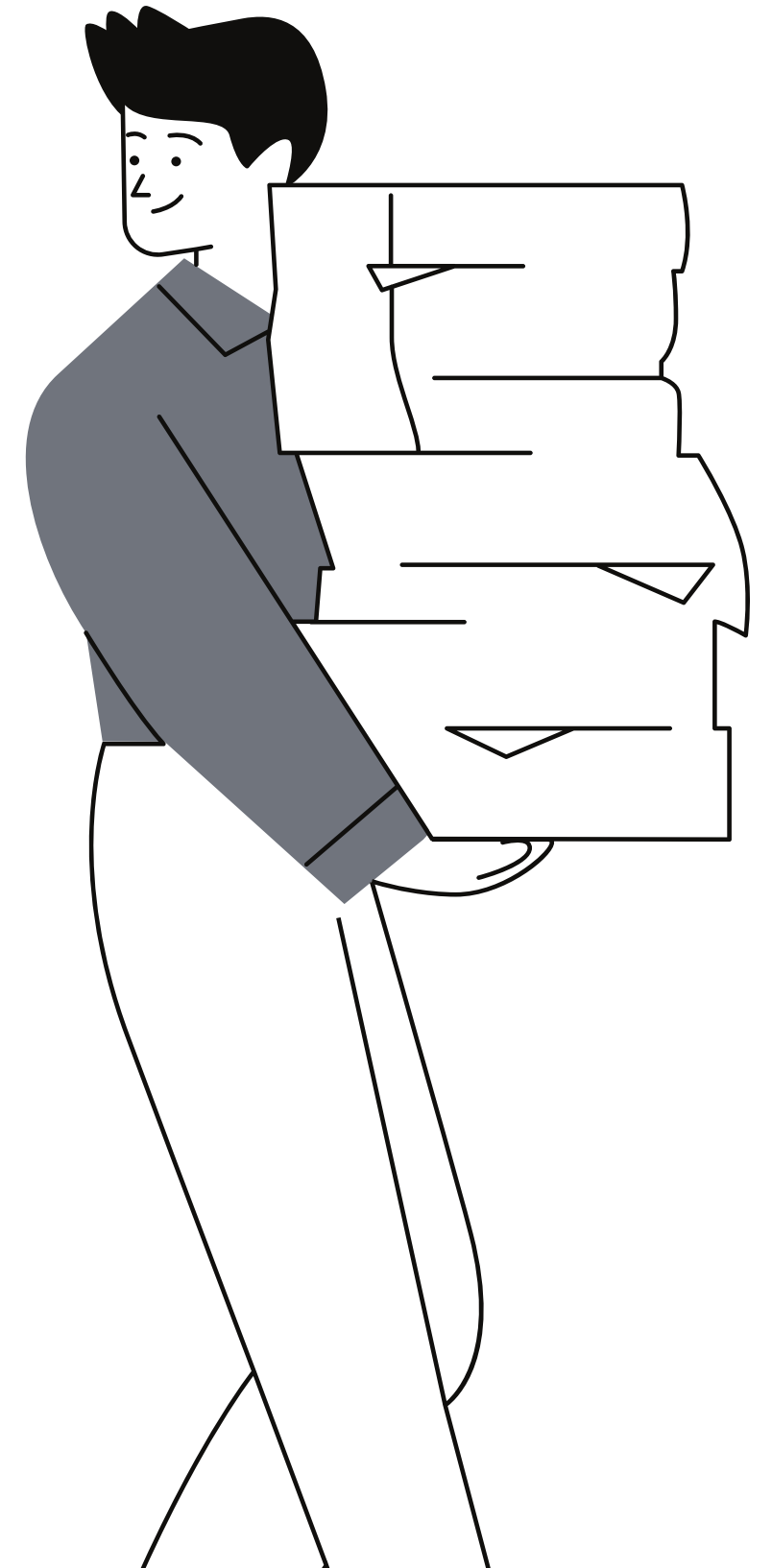


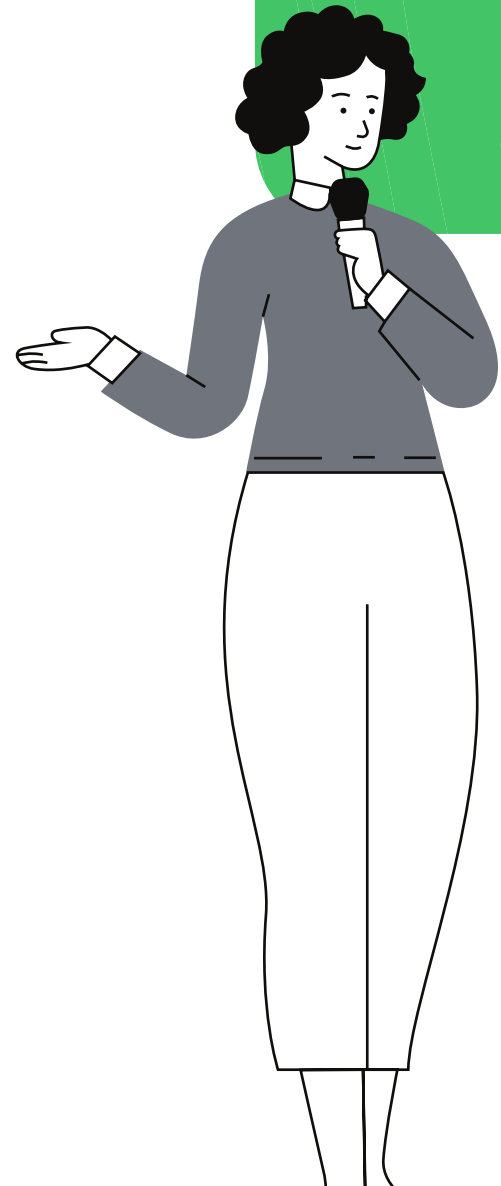
# 正確な数値がわかる、 在庫管理への"一手"

製造業では避けられない在庫管理。

欠品を出さず、納期遅延を発生させないため  
に重要な"3つの情報"。



# Agenda



1

在庫管理でリアルに“痛い”と思う事

2

欠品対策の“一手”

3

製造業向けERPパッケージ「在庫管理」  
操作画面 紹介

## 在庫管理でリアルに“痛い”と思う事”

資材調達・製造／品質管理・販売管理と複数のタスク管理が求められる製造業の中で、特に現場管理者の頭を悩ませるのが「在庫管理」です。

原材料や仕掛品、包装資材など何十・何百と管理されているご担当者もいるかと思います。

製品を販売して売上がたつ製造業において、在庫管理は業績に直結する重要なポイントのハズ。

ですが、未だにExcelでの管理だったり、システムを導入しているが実数字とあっていないという声を聞きます。

無駄の削除・高効率求められる状況の今、日々の在庫管理でこんな状況に心当たりはありませんか？

✓ 在庫確認だけの為に、席をはなれて倉庫に行くか、内線などを使って人から調べてもらう。（もちろんその間はお客様を待たせる事になります。）

✓ 在庫が微妙な時は、商品に札をつけたり、取り置き場所を作って在庫を移動させる。

✓ 在庫場所に商品が無い時は、担当者に確認するか、仕入れ先に問い合わせする。

しかし、弊社ではこの状況は大した事は無いと思っています。

それよりも痛烈に“痛い”と思うのは「この状況で危機感を感じていない」と言うことです。

ただ、この資料を見て頂いているあなたはそんな事は無いと思います。

そこで、危機感を感じているご担当者に、ご紹介するのが製造業向けERPパッケージATROXの在庫管理方法です。



# A T R O X 在庫管理 特徴

在庫管理の課題を解決する方法として、システムの導入、バーコードの管理などを検討されますが、簡単には行きません。なぜかと言うと、システム構築の中で、在庫管理の部分は、技術的に高いレベルが要求されるからです。

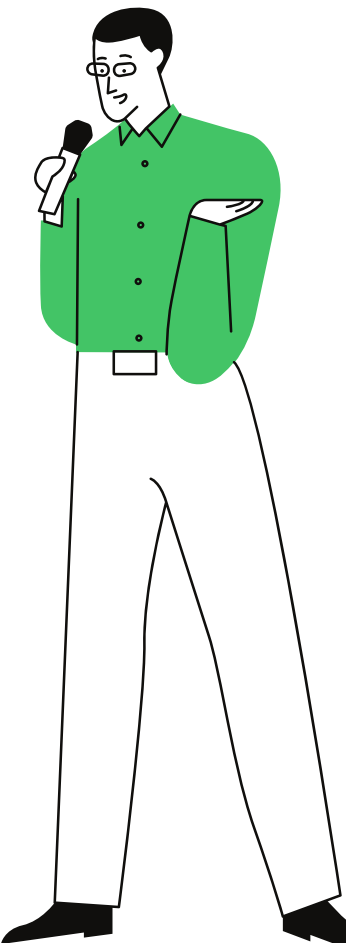
そこで、ATROXでは最低限の操作で在庫数値が管理出来るように設計をしています。

また、リアルタイムに完璧な数字を見る事が出来ないと、使い物にならないと言う視点から、以下の情報を同時に確認する事が可能になっています。

- ① 先の受注分が見える事
- ② 発注した商品の入荷予定日が見える事
- ③ 「明日まで確保しておいてくれ」などキープの情報が見える事

## A T R O X 在庫管理なら

- ✓ 在庫数は、受注・売上・発注・仕入・作業日報まで全てのデータと連動
- ✓ 完成品だけでなく、材料・半製品・部品・箱などの資材まで管理できます。
- ✓ 現在の在庫数だけでなく、入荷予定・出荷予定・明日までちょっとキープなど数か月先の予定まで、確認する事が可能です。
- ✓ 在庫合わせだけの、入力作業はありません。
- ✓ セット商品に対応



## リアルタイムで正確な数字を表示

在庫管理は、ほぼリアルタイムに完璧な数を見る事が出来ないと使い物にはなりません。

また、様々なケースに対応する為には、今ある在庫だけが見えても的を得た返事は出来ません。

商品コード	商 品 名		受注数量	入 出 庫 数						
0100101	430 マリア カースプーン 185mm 板厚1.5mm		1,200.00	1,200.00						
CD	受注出庫場所	出庫数量	CD	-----	残状態					
	本社倉庫	1,200.00	<input type="checkbox"/>		出荷残無 <input type="checkbox"/>					
受発月/日	在庫場所	区 分	得意先 / 仕入先 / 備 考	入 庫 数	出 庫 数	差引在庫数				
		繰 越				4,400				
9/ 2		売 上	成和フード(株)		360	4,040				
9/ 8		売 上	富士サービス(株)		36	4,004				
9/15		売 上	(株)タカハシ		120	3,884				
9/ 1	9/23	売 上	(株)タケダ		1,200	2,684				
	9/26	売 上	(株)タカイ商事		360	2,324				
赤:暫定 背赤:厳守				合 計	0	2,076	2,324			
01	本社倉庫	2,324	02	第二倉庫	0	03	第三倉庫	0	05	預かり分

<https://www.ik2.info/zaiko>



欠品を出さず、納期遅延を発生させないために重要な“3つの情報”が画面で確認可能。

- ① 先の受注分が見える事
- ② 発注した商品の入荷予定日が見える事
- ③ 「明日まで確保しておいてくれ」などキープの情報が見える事

商品コード	商品名	受注数量	入出庫数				
0100101	430 マリア カースプーン 185mm 板厚1.5mm	1,200.00	1,200.00				
CD	受注出庫場所	出庫数量	CD	残状態			
01	本社倉庫	1,200.00		出荷残無			
受発月/日	在庫場所	区分	得意先/仕入先/備考	入庫数	出庫数	差引在庫数	
		繰越				4,400	
9/ 2		売上	成和フード(株)		360	4,040	
9/ 8		売上	富士サービス(株)		36	4,004	
9/15		売上	(株)タカハシ		120	3,884	
9/ 1 9/23		売上	(株)タケダ		1,200	2,684	
9/26		売上	(株)タカイ商事		360	2,324	
9/30 10/ 5		キープ	成和フード(株)		1,200	1,124	
9/ 1 10/20		入予定		6,000		7,124	
9/ 1 11/10		出予定	(株)タケダ		1,200	5,924	
9/ 1 12/25		出予定	(株)タケダ		1,200	4,724	
赤:暫定 背赤:厳守				合計	6,000	5,876	4,724
01	本社倉庫	2,324	02 第二倉庫	03 第三倉庫	05 預かり分		

<https://www.ik2.info/zaiko>



# オンライン デモンストレーション実施中

## 製造業向け ERPパッケージ「ATROX」

〒959-1276 新潟県燕市小池5091-11

株式会社アイケー

Tel: 0256-66-5951

URL <https://www.ik2.info>

Mail [kasahara@kasahara-atrox.co.jp](mailto:kasahara@kasahara-atrox.co.jp)