

フレコン 計量システム

Flexible Containers Weighing System



vol.7

株式会社 田中衡機工業所

URL <https://www.tanaka-scale.co.jp/>
e-mail info@tanaka-scale.co.jp



本社・新潟支店 〒959-1145 新潟県三条市福島新田丙 2318-1 TEL: 0256-45-1251 FAX: 0256-45-2204
東京支店 〒101-0061 東京都千代田区神田三崎町 2-6-7 TEL: 03-3263-4531 FAX: 03-3262-6918
関西支店 〒564-0063 大阪府吹田市江坂町 2-13-2 TEL: 06-4861-2266 FAX: 06-4861-2277
東北営業所 〒983-0021 宮城県仙台市宮城野区田子 3-1-5 TEL: 022-388-6401 FAX: 022-388-6402
福岡営業所 〒816-0823 福岡県春日市若葉台西 6-47 TEL: 092-572-1822 FAX: 092-571-2462
八戸営業所 〒039-1164 青森県八戸市下長 2-15-5 TEL: 0178-38-5775 FAX: 0178-38-5776

※ご注文時に使用地区をご指定ください。 ※仕様・外観等は改良のため予告なく変更することがあります。

■ お問い合わせは

フレコンバック用 計量器シリーズ

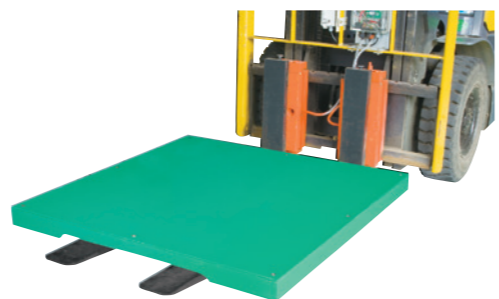
フレコンくん

取引
証明用



フレコンの移動が容易な
樹脂パレット付き

品名	フレコンくん	P-フレコンくん (プリンタ付)
型式	TTL-1.5	TTL-1.5-P
ひょう量	1500kg	
目量	500g	
積載寸法	1000×1000mm 高さ100mm	
材質	鉄 塗装仕上げ	
付属品	樹脂パレット	
指示計	HD-904D	HD-2000C プリンタ付



フォークリフト対応

TTL-1.5 UJK-1.5

フレコンくん・ゆうじくん 共通指示計

型式	HD-904D
表示部	緑色蛍光表示管 文字高22mm
機能	風袋引き、HI・OK・LO判定表示、累積機能
電源	AC100V +10% -15%
消費電力	約4VA
付属品	キャスタースタンド
オプション	回転灯 (設定重量で回転)
	データ出力RS-232C RS-422/485
	アナログ出力4~20mA 0~10V

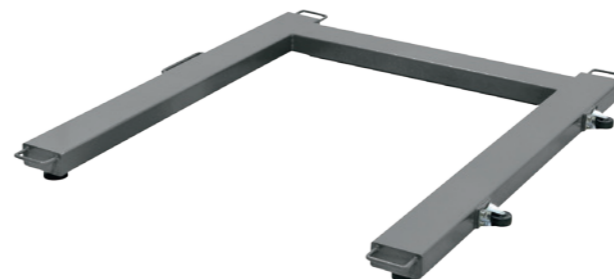


ゆうじくん

取引
証明用

軽量

省
スペース



- キャスター付きで一人でも移動可能。
- 使わない時は立てて収納可能。
- オプションでフレコンホルダー、パレットガードをご用意

品名	ゆうじくん	P-ゆうじくん (プリンタ付)
型式	UJK-1.5	UJK-1.5-P
ひょう量	1500kg	
目量	500g	
積載寸法	1200×1060mm (開口部820mm) 高さ93mm	
材質	鉄 塗装仕上げ	
付属品	移動用キャスター	
指示計	HD-904D	HD-2000C プリンタ付



キャスターは
長手方向・短手方向
どちらでも取り付け可能
立てかけて収納可能

オプションのパレットガードで
より安定した計量が可能



フレコンホルダー

TTL-1.5 UJK-1.5

フレコンくん・ゆうじくん共通 プリンタ付指示計

型式	HD-2000C
表示部	7セグメント青色蛍光表示管 文字高35mm
機能	風袋引き、HI・OK・LO判定表示
電源	AC100V +10% -15%
消費電力	最大25VA
付属品	キャスタースタンド
オプション	データ出力RS-232C RS-422/485



フレコンバック、小袋の計量に！

FSD II シリーズ



- 4t/hrの昇降機、タンク、サンプラーがセットになった製品
 - フレコン、30kgの紙袋も1台で計量可能
- ※取引証明用にはご使用いただけません。

型 式	FSD II-2000	FSD II-1000
処理能力	4t/hr	
タンク	約2000kg	約1000kg
ひょう量	35kg	
目 量	10kg	
全 高	5215mm	4365mm
指 示 計	TR-70KA	
電 源	昇降機：AC200V 0.4kw 計量部：AC100V	
エア源	0.4Mpa	

フレコンバックの計量に！

フレコンハイパー

取引
証明用

- 高さ2800mmコンパクト設計
- 作業場に合わせたレイアウトが可能
- エアタイプとソレノイドタイプをご用意

型 式	処理能力	タンク	ひょう量	目 量	全 高
FHA-2800HAK	1.8~3t/hr	約450kg (オーバーフロー 目安約370kg)	1500kg	500g	2800mm
FHA-2800HA					

■標準装備品一覧

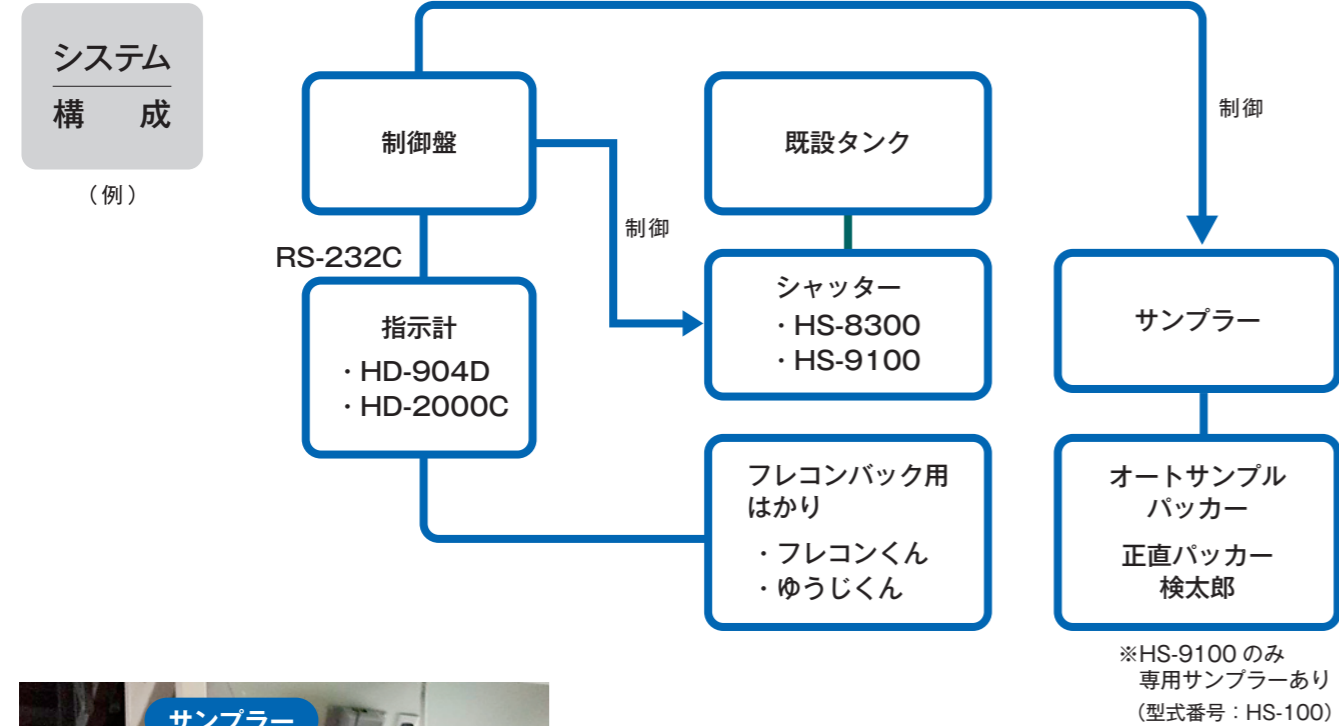
装 備 品	FHA-2800HAK	HA-2800HA
オートサンプル	○	○
ゆうじくん (U字型はかり)	○	○
出口オートシャッター	○	○
サブタンクオーバーフロー	○	○
タンクフタ	○	○
ホルダーキャスター	○	○
サンプルバッカー 検太郎	○	—
回転テーブル	—	○

高さ2500mm / タンク容量360kg、高さ3100mm / タンク容量540kgのタイプもあります。



フレコン計量システム

お使いのタンクや使用環境に応じて最適なシステムをご提案します。



導入事例

既設タンクにサンプラー・サンプルパッカーを設置。
シャッターは既設の手動式シャッター。
タンクの下にはかりを配置し、重量を確認しながら
手動でシャッターを止めます。

- シャッター：既設（手動式シャッター）
- はかり：フレコンくん（TTL-1.5）
- 指示計：HD-904D
- サンプルパッカー：サンプルパッカー検太郎

システム組み合わせ一覧

シャッター	HS-9100	HS-8300A	HS-8300B
はかり	フレコンくん または ゆうじくん (p1-2)		
指示計	HD-904D または HD-2000C (p1-2)		
サンプラー・サンプルパッカー	HS-100 (HS-9100用サンプラー) + サンプルパッカー検太郎(p7)		サンプラー+サンプルパッカー検太郎 (p7)
シャッター仕様	駆動源：エア 処理能力：12t/hr 二段式制御		駆動源：ソレノイド 処理能力：4t/hr 二段式制御
寸法	外寸：幅668.5×高さ296.6 ×奥行565mm 開口部：横305×縦305mm	外寸：幅448×高さ177 ×奥行377mm 開口部：横170×縦200mm	外寸：幅448×高さ216 ×奥行377mm 開口部：横300×縦300mm

検定なしの仕様をご希望される場合は営業にお問合せください。



HS-9100
※サンプラー HS-100 付



HS-8300A



HS-8300B

サンプルパッカー 正直パッカー 検太郎

- ワンプッシュでシールまで。
- お手持ちの他社製サンプラーにも接続可能。

型 式	TSP-S1-1380
本体サイズ	幅470×全高1380×奥行525m
サンプル投入口	φ38mm
シール方式	インパルスシール方式
電 源	AC100V±10% 50/60Hz
消費電力	約300VA (3A)
サンプル袋	材質：ポリエチレン サイズ：幅120×長さ900mm 標準パック数量：一袋あたり6パック サンプルパック容量： 標準125cc、最小62.5cc、 最大150cc



※サンプラー・ホースは別売りとなります。
※サンプル袋にミシン目はありません。切り離しはハサミで行ってください。

小袋の重量確認に!

PF10

取引
証明用

- バックライト付きデジタル表示
字高 30mm、バックライト付きの液晶表示
- コードレス設計
電源を乾電池にすると、コードレスで使用可能
- チェッカー機能
上限値・下限値を設定し、計量値の過不足を
チェック可能

型 式	PF10-60N
ひょう量	60kg
目 量	20g
積載寸法	520×420mm
電 源	● 標準ACアダプタ使用時 入力：AC100V 50/60Hz 出力：DC9V 300mA ● 乾電池使用時 DC9V 単2乾電池×6本 (別売)



5kg・10kgの小袋計量に! TR パッカー II

- +4g ~ -0g の精度を実現
- 計量値・計量回数は安心のデジタル表示
- シンプル構造で粉塵に強く保守点検も簡単
- 袋受け台・電動シーラーは分離可能! 自由なレイアウトを実現

型 式	TR-15K-CP II
ひょう量	15kg
目 量	2g
計量能力	4~5袋/分 (10kg計量時)
被計量物	白米・玄米
電 源	AC100V±10% 50/60Hz

※取引証明用にはご使用いただけません。

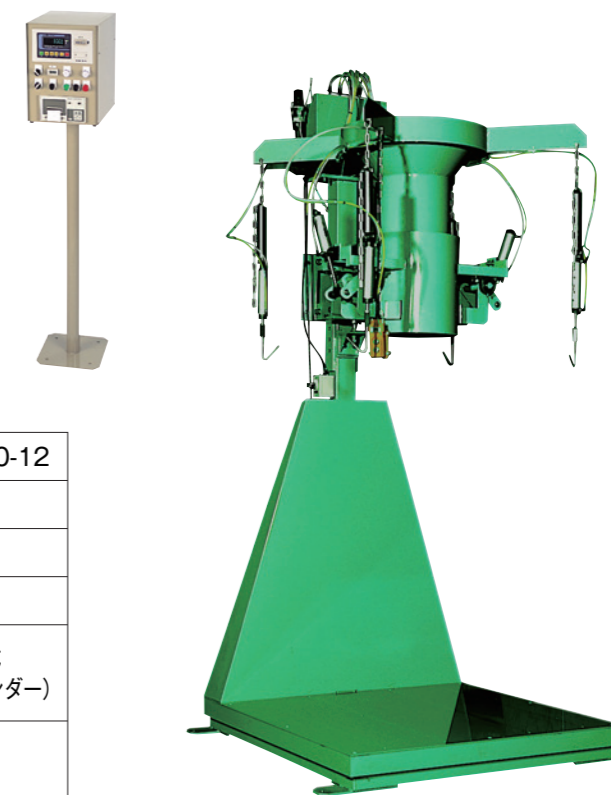


1時間に12tの処理能力 FSD 型シリーズ

- 米、麦のバラ出荷に優れた性能を発揮
- 重量確認しやすいデジタル表示
- ボタンを押すだけ 簡単操作
- ±1/1000 の正確な計量精度
- オプションでスーパーサンプラーやサンプル
パッカーもご用意

型 式	FSD-1000-01	FSD-1000-11	FSD-1000-12
処理能力	12t/hr		
ひょう量	1200kg		
目 量	500g		
バック ランプ装置	手動式 (スチールバンド)		自動式 (エアシリンダー)
バック 肩吊り装置	スプリング・ クサリ・フック	エアシリンダー・ クサリ・フック	

※取引証明用をご希望の方は営業までご相談ください。

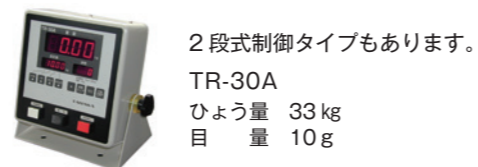


既設ホッパータンクからの切り出し計量に スーパーシャッタースケール



- 大投入・中投入・小投入の3段階シャッターで正確計量
- 落差補正を自動設定
- 既存シャッターのフランジに幅広く対応

型 式	HS-8300A	HS-8300B
ひょう量	35kg	
目 量	2g	
能 力	4t/hr (30kg計量時)	
シャッター	ソレノイド式	
制 御	3段式 (大投入・中投入・小投入)	
電 源	AC100V 50/60Hz	
積載寸法	520×420mm	



クレーンスケール

型 式	ひょう量	目 量	製品重量	検 定
1THA	1000kg	500g	6.6~7kg	なし
2THA	2000kg	1 kg		
2THD	2000kg	1 kg	28 kg	あり

CASTON I 型式 THA

- 軽量コンパクト設計
- フル充電で58時間～75時間使用可能
- 防塵対策済
- オートスパン・ゼロトラッキング機能付
- ワイヤレスリモコン標準装備



CASTON III 型式 THD

- 取付け・取外しが簡単な充電式バッテリー
- 予備バッテリー標準装備
- ワイヤレスリモコン標準装備



メンテナンス

定期点検 (代検査)

計量法によって定められている定期検査は計量検定所(特定市の場合は市)によって行われますが、国家資格を持った計量士による代検査も認められています。タナカでは計量士をはじめ、各種分銅や車両、重機などを取りそろえ、代検査を承ります。ユーザー様のご都合に合わせたスケジュールで行うことができます。

修 理

もしもの故障時にも、迅速に対応し、復旧させるサービス員を全国6拠点に配置。そのほか20か所を超える協力工場により、全国ネットでのサポート体制ができています。

定期点検・整備

どんなに優秀なはかりでも、メンテナンスを怠れば正確な計量値は維持できません。環境により発生する錆や腐食、ロードセルやケーブル、指示計等電気系統の劣化などにより計量誤差が発生したり、故障したりします。はかりを永く、正確にお使いいただくためには定期的な点検、整備をおすすめしています。



全国をカバーするメンテナンス体制

- 本社・新潟支店 TEL: 0256-45-1251 FAX: 0256-45-2204
 新潟県三条市福島新田丙2318-1
- 東 京 支 店 TEL: 03-3263-4531 FAX: 03-3262-6918
- 関 西 支 店 TEL: 06-4861-2266 FAX: 06-4861-2277
- 東 北 営 業 所 TEL: 022-388-6401 FAX: 022-388-6402
- 福 岡 営 業 所 TEL: 092-572-1822 FAX: 092-571-2462
- 八 戸 営 業 所 TEL: 0178-38-5775 FAX: 0178-38-5776
- (グループ会社)
 半田度量衡株式会社 TEL: 0569-23-1709 FAX: 0569-22-6467

