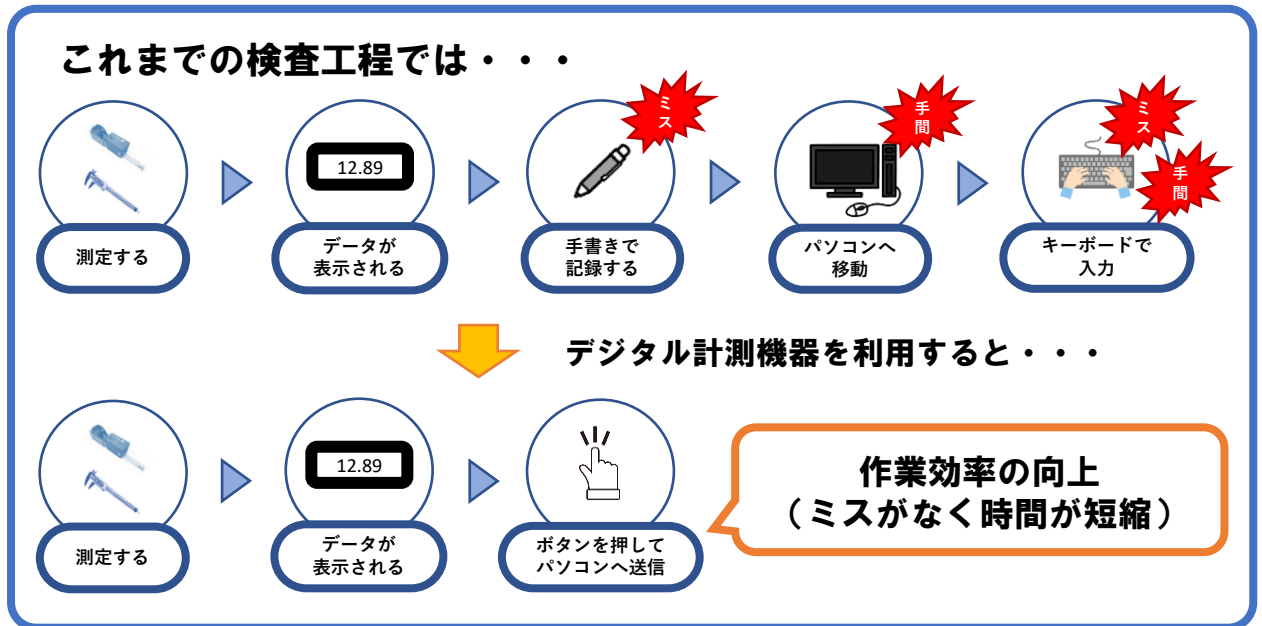
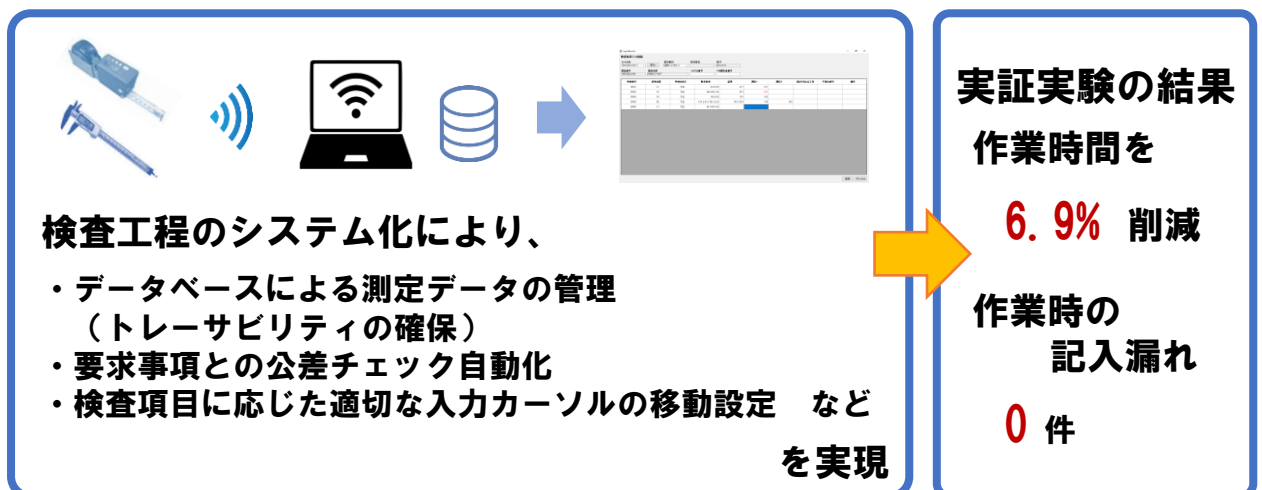


# デジタル計測機器のIoT化による 検査工程の効率化

デジタル計測機器（ノギス・コンベックス）のIoT化により、  
ワンタッチ操作でPCへの測定データ転送が可能に



## デジタル計測機器をIoT化し、検査工程全体をシステム化





# RPAによる作業の自動化

- 営業顧客担当
- 生産計画担当
- 製造計画担当

RPA=Robotic Process Automation の略で、ロボットによるプロセスの自動化を指します。

このRPAによりパソコン内のソフトに対して、作業の手順を登録すると自動的にその手順を繰り返すことができるようになります。今まで手作業で行っていた単純作業を自動化することができます。

また、AI-OCR等のシステムやソリューションとの連携も可能です。

## 👍 導入効果



### 単純作業によるコスト削減

単純作業をロボットに任せることで作業員は重要な作業に注力できる

### 属人化の回避

〇〇さんだけしかその作業はできないという状況を変えることができる

### ペーパーレス化に繋がる

RPAにより全てデータ上の処理となるためペーパーレス化が促進

## ⚙️ 機能範囲

### Before

工数管理システム



該当月Excel出力



毎月約1時間  
・単純作業  
・転記ミス...



データ加工  
社員数×1か月分  
取込ファイル作成



会計システム



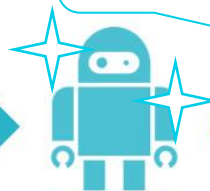
加工後csvファイル取込

### After

工数管理システム



該当月Excel出力



RPAによる  
作業の自動化



会計システム



加工後csvファイル取込

作業時間を**短縮**し負担を**軽減**！  
作業ミスも**予防**します！