

MAKE THE  
IMPOSSIBLE  
POSSIBLE.









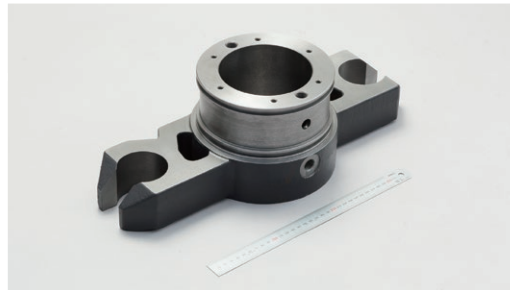


# 強みは、大物 & 長尺旋盤加工。 求められる精度を満たす 確かな製品を。

最大加工径φ910mm、長さ2,000mm、大物・長尺旋盤加工は当社の専売特許。また、マシニングセンターや射出成形機、鍛造プレス用クラッチ&ブレーキ部品、ロール成形機等、工作機械や産業用機械の高精度な部品を手がけてきた実績と経験を活かし、近年では、火力・水力発電所設備等の部品、発電・動力に関わるディーゼルエンジンの部品等も製造。ジャンルを広げ、多様なオーダーに対応しています。高精度はもちろん、耐久性や信頼性の高い製品づくりはJR車両にも採用され、品質の高さを実証してきました。今後はさらに対応業種を広げ、ものづくりの挑戦を続けていきます。



## 製品一例



※写真内の直尺スケールは300mmです。



〒956-0802 新潟県新潟市秋葉区七日町1061番地5  
TEL 0250-22-2578 FAX 0250-22-2558  
<http://www.mannichi.com>