

GUNYU Weld

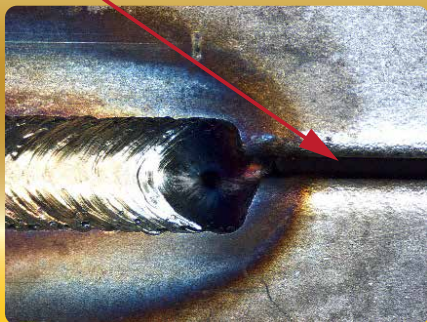
ハンドタッチ型
ファイバーレーザー溶接機

グンユーウェルド

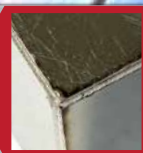
G-500-GU/G-1000-GU/G-1500-GU

Made
In Japan
この価格で
安心品質

すき間があっても溶接可能



歪み・焼けが激減
溶接リードタイムの大幅削減



アルミ溶接ができる
薄物が得意、高反射材や網も溶接可



充実のアフターサービス
溶接機開発メーカーの保守・消耗部品の充実



アルミ溶接を
youtube で!



GUNKYO

Good Job.

驚愕の価格破壊 ハンドトーチ型ファイバーレーザー溶接機 グンユーウェルド

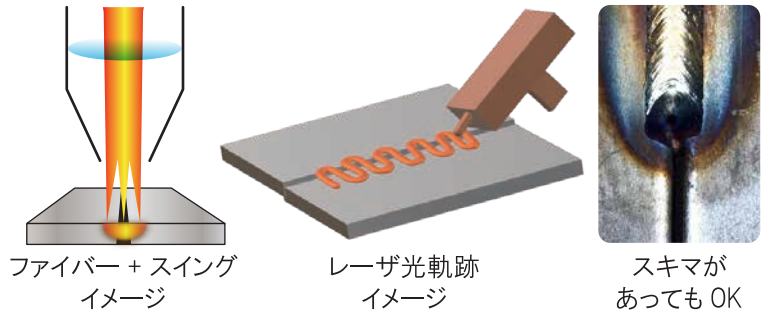
G-500-GU G-1000-GU G-1500-GU

グンユーウェルドの特徴

- ・レーザー定格出力 500W/1000W/1500W
- ・専用部屋不要、場所を取らない
- ・シングルモードレーザー / スイング機能によりアルミ溶接可能
- ・メンテナンスフリーのファイバーレーザー

スキマがあっても溶接できる

小さすぎる焦点を高速で動かすことにより、従来のファイバーレーザーでの課題であった軌跡精度・加工精度を上げ、ギャップに強く、位置や速度を安定させることができる。

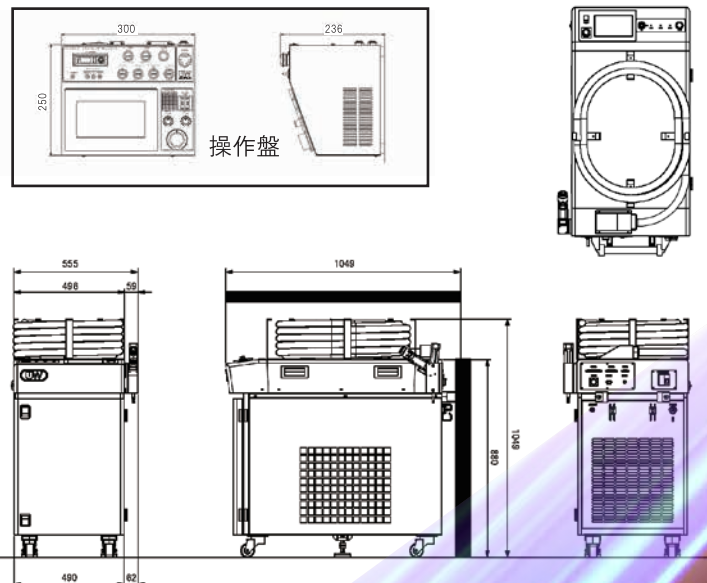


ファイバーレーザーと TIG 比較

	ファイバーレーザー溶接機 G-500/1000/1500GU	TIG 溶接機 (一般例)
1ヶ月電気料金試算 *1	6,400円	36,800円
熱影響による素材変化のイメージ !レーザーはビード幅・溶け込み形状調整可能		
加工サンプル比較 !レーザーは歪み・焼けが少ない		

機械仕様概要

項目	装置型式	G-500-GU/G-1000-GU/G-1500-GU
レーザー	定格出力 (CW)	500W/1000W/1500W
	レーザー光伝搬モード	シングルモード
	発振制御モード	パルスモード ショート/ロング*
	CW モード	CW : CW 変調
	パルス幅 (パルス)	0.0 ~ 900.0ms(ショート)
		0.0 ~ 99.99s(ロング)
	パルス幅 (CW)	CW : 連続波
	変調機能	20 ~ 10,000Hz (矩形波)
	レーザー波長	1075nm±10nm
	ガイド光	可視光線 赤色
レーザー分類	クラス 4(JIS C6802)	
電源	入力電源	単相 AC200V±10% 50Hz/60Hz
	最大皮相電力	3.3kVA/4.94kVA/6.88kVA
	最大電流	17A@(AC200V-10%)/26A/36A
制御機能	最大条件数	32 条件
	設定内容	レーザーパワー、パルス幅、 周波数、レーザー出力回数等
外観寸法	幅 (W)	555mm
	奥行き (D)	1049mm
	高さ (H)	1060mm
質量	冷却水含まず	222kg
使用環境	温度	外気温 5 ~ 30℃
	湿度	85% 以下 (結露なきこと)



*1 G-500-GU モデルにて電気料金を 20 円 /Kwh とし、1 日 8 時間可動×20 日にて試算。
※外観及び仕様を予告なく変更する場合があります。

※本書に記載されている用語および製品名は、各社の商標または登録商標です。 [S1-2023.6]



株式会社 群協製作所

TEL: 027-352-6765

群協製作所

群馬県高崎市上大類町392-2

FAX: 027-352-6767

http://www.gunkyo.co.jp