

[www.gifu-seiki.co.jp](http://www.gifu-seiki.co.jp)

# GIFU-SEIKI

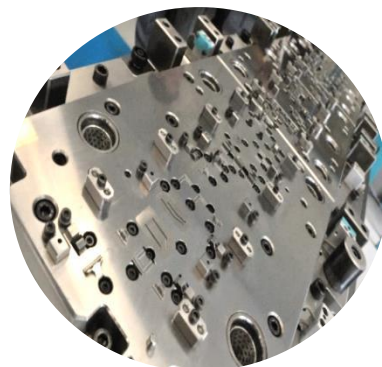
岐阜精器工業(株)



## ***COMPANY BROCHURE***

*Total Support For Metal Processing*

## 確かな技術で価値と形を創出します



岐阜精器工業株式会社(東京都大田区)1970年の創業から金属プレス加工、金型設計・製作、部品加工を行う企業です。長年培った技術を活かした『提案力』を武器に、お客様の製品開発をサポートさせていただいております。弊社の得意技術『深絞り加工』は絶対的な自信を持っております。また、創業50年の金属加工の技術・知識および協力ネットワークを活かして切削加工、板金加工やMIMなどにも対応が可能です。図面を拝見させていただければ、お客様の品質向上、コストメリットを考え適切な加工方法を提案いたします。

## 01 金属プレス加工

自社設計開発の金型を用いて精密プレス加工品の生産を行っております。試作から量産まで柔軟に対応させていただきます。

## 02 金型制作販売

難易度の高いプレス金型(順送、トランスファー、コンパウンド)の設計から製造のお手伝いをいたします。お客様の機械使用に合わせた最適な金型づくりをご提案いたします。

## 03 金属・樹脂加工の海外調達

中国広東省の工場を拠点にMIM・機械加工品などの海外調達サポートをおこなっています。アジア地域の協力工場との連携を強化し様々な加工品を製作しています。

会社名	岐阜精器工業株式会社
代表者	波多野 都喜男
資本金	3000万円
住所	東京都大田区8-45-6
連絡先	03-3754-8888
E-mail	info@gifu-seiki.co.jp
URL	gifu-seiki.co.jp

## 主な取引先

大産工業(株) 三菱鉛筆(株) ZWILLING J.A.HENCKELS JAPAN マブチモータオーケン(株)  
 朝日インテック株式会社 レンティオ(株) ハクキンカイロ(株) 第一精密産業(株) アットアロマ(株)  
 ジャパンプローブ(株) 栃木日清(株) TOK(株) 大和電機工業(株) アイラックイマイ(株) (株)ホームイオン研究所

# PRESS WORK & DEEP DRAWING PRESS

プレス加工・深絞り加工

## プレス加工



電子製品の小型化、軽量化が進む中、そこに求められるプレス製品も許容誤差は0.01ミリ以下という極めて高い技術・品質が必要とされます。弊社は自社設計開発の順送、トランスファー、単発金型を用いて打ち抜き、曲げ、絞り加工に対応いたします。

## 深絞り加工



絞り加工はプレス加工の種類の中で最も金型の設計が難しいと言われていています。また、金型・機械・加工条件などのバランスがうまくかみ合っこそ、シワやひずみ・割れの無い絞り加工を実現する事が出来ます。絞り加工は金型設計開発能力+加工経験値がモノを言います。弊社が最も得意とする加工です。

加工実績材料		表面処理	
冷間圧延鋼板	SPCC、SPCD、SPCE、SPCF、SPCG	鍍金	ニッケルメッキ、クロメッキ、三価クロメート、スズコバルト、真鍮メッキ、銅メッキ、錫メッキ、黒染め
メッキ鋼板	SGCC、SECC、SDCD	熱処理	焼き入れ、焼きなまし、ガス軟化処理、固有化処理
ステンレス鋼板	SUS304、SUS316、SUS420、SUS430、SUS305	鍍金	ニッケルメッキ、クロメッキ、三価クロメート、スズコバルト、真鍮メッキ、銅メッキ、錫メッキ、黒染め
アルミ板	A1050、A1100、A5052、A5083、A3003	溶接	レーザ溶接、スポット溶接、ロウ付け
銅系	真鍮、バリリウム銅、純銅、りん青銅、バネ用りん青銅板	塗装	焼き付け塗装、カチオン電着、シルク印刷
その他	レアメタル、パーマロイ、コバルト、チタン等	その他	バレル研磨、バフ研磨、ヘアライン加工、カシメ、簡易組立

使用板厚0.05mm～3mm※形状によって要相談

## CASE 加工事例

### プレス加工 主な部品用途



モータケース



化粧品関連



医療関連部品



自動車関連部品

## CASE 加工事例



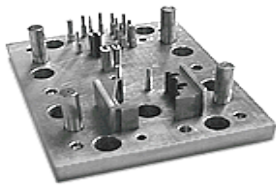
円筒絞り、角絞り、異形絞りなど難易度の高い複雑形状を得意としています。



順送、単発プレスにて精度の高い抜き、曲げ加工に対応いたします。

## MOLD 金型

創業50年の金型設計製作の技術をご提供



高度な金型製作技術をベースに、試作から量産まで手掛ける一貫体制を構築しています。また、金型設計から金型の起工、製品の量産化まで弊社にて一貫して承ります。

中国工場での製作で金型費用のコストダウンを実現



金型の製造・組立はすべて弊社の中国工場で行います。これはコストダウン要求に対応するためだけではなく、自社プレス機で試し打ちを行い寸法だしをしっかりと行ってからお客様に金型をご提供するためとなります。日本国内のお客様には初回金型設置、部品寸法を出すまで技術者を派遣することが可能です。

問い合わせ

見積り

打ち合わせ

設計

製作

精度検査

GOAL

製作までの流れ

# SERVICE

金属・樹脂加工品の海外調達支援

## 金属・樹脂加工品のトータルサポート

試作加工・小ロット品も海外調達にてコストダウンを可能に



中国、ベトナムをはじめとしたアジアの地域にて金属加工品の生産しております。弊社の独自監査に合格した優秀なサプライヤー企業と共に、試作加工から量産まで柔軟に対応させていただきます。研究開発用の加工品一個からでも対応可能です。品質管理は、弊社の自社工場にて対応し、出荷前に検査を行います。このような取り組みで低コスト加工品を安心・安全に海外調達することが可能です。岐阜精器は2017年より海外調達専門サイト【TECHJOURNEY】を開設してお客様のグローバル調達を支援しています。

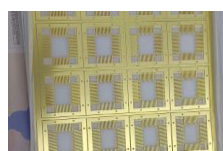
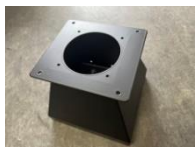
## CASE

金属・樹脂加工品の主な調達品

### 切削加工品 旋盤・フライス・五軸加工・キー溝加工まで対応



### 板金加工品 タレパン・レーザ加工溶接・塗装、組み立て対応



## MIM 金属粉末射出成形によるVAVE提案



岐阜精器工業は中国で最も技術力の高いMIMメーカーと提携し、MIM製品の製造・販売を行っています。低コスト、高品質のMIM部品をお求めの場合はまず弊社にご相談ください。

工具鋼	SKD11	SKH51	SKH57	
ステンレス鋼	SUS304L	SUS316L	SUS630	SUS430
磁性材料	純Fe	Fe-Si(1-3%Si)	Pb・Pc パーマロイ	パーメン ジュール
低膨張材料	コパール	アンバー	スーパー アンバー	
Ti及びTi合金	純Ti	Ti-Al合金		
低合金鋼	Fe-Ni-C(1-8%Ni0.8% C)	Fe-Cr-C8(0.5-2%Cr-0.4-0.8% C)	SCM415	



# GLOBAL OFFICE IN CHINA&HONGKONG



岐阜精器は2002年より生産拠点を中国・広東省に移転し精密プレス、絞り加工部品、プレス金型、(順送加工、トランスファー加工金型)の製作の販売を一貫して行っています。現在は中国、日本・韓国をはじめとしたアジア地域での営業展開を幅広く進めております。また、中国工場の協力ネットワークを活かして切削、板金、メタルインジェクションなどの部品パーツの日本輸出支援も行っております。

## CHINA GPC (Fogang)Industrial Co.,Ltd

## HONG KONG GIFUCOMPANYLIMITED

会社名	岐阜精器(佛岡)五金制品有限公司	会社名	岐阜精器有限公司
代表者	波多野都喜男		---
資本金	800万HKD		---
住所	広東省清遠市佛岡県石角陳城南工業区	住所	香港九龍青山道489-491 號香港工業中心C座8 樓C13(A)室
連絡先	+86-763-4299575	連絡先	Tel:(852)24024153

## FACTORY IN CHINA



長い歴史の重みと広大な大地の下、海外初の拠点として設立した広州工場。日本国内の技術とノウハウをすべて注入した中国華南地区の生産拠点です。低コストの製品を一貫生産して自社内製作できる体制です。

## ACCESS 日本本社



### 岐阜精器工業株式会社

〒143-0024

東京都大田区中央8-45-8  
TEL:0337548888  
FAX:0337546052

社員数 6名



<http://gifu-seiki.co.jp>